

**Il programma di AdSP per il  
collegamento intermodale per i  
passeggeri dei terminal crociere  
di Genova e Savona**

*Stazione ferroviaria marittima  
Savona*

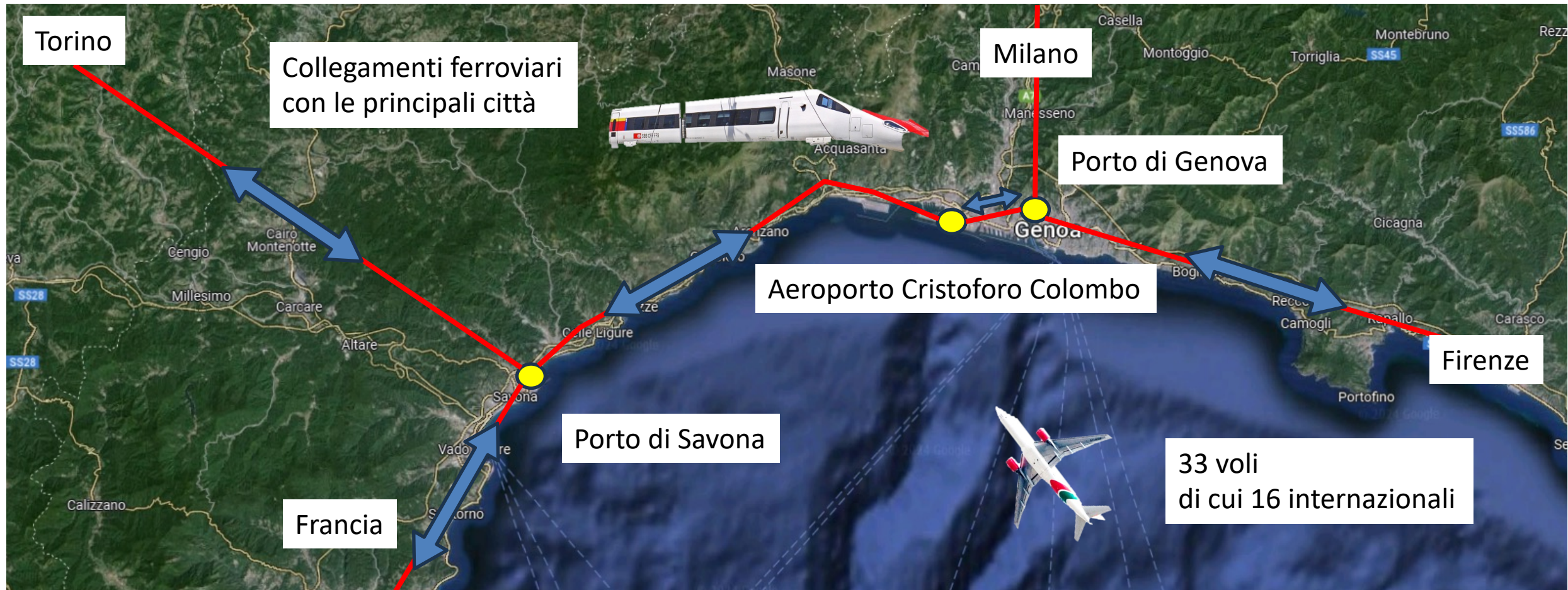
*Paolo Piacenza  
Segretario Generale*

*07 ottobre 2024*





# Collegamento intermodale per i passeggeri dei terminal crociere di Genova e Savona



I porti di Genova e Savona possono implementare i loro traffici crocieristici collegando adeguatamente le loro stazioni marittime con ferrovia ed aeroporto.

## TEMPI DI PERCORRENZA

**10 minuti** circa | Stazione ferroviaria Aeroporto Erzelli ↔ **GENOVA** Stazione Marittima

**45 minuti** circa | Stazione ferroviaria Aeroporto Erzelli ↔ **SAVONA** Stazione Marittima / Palacrociera

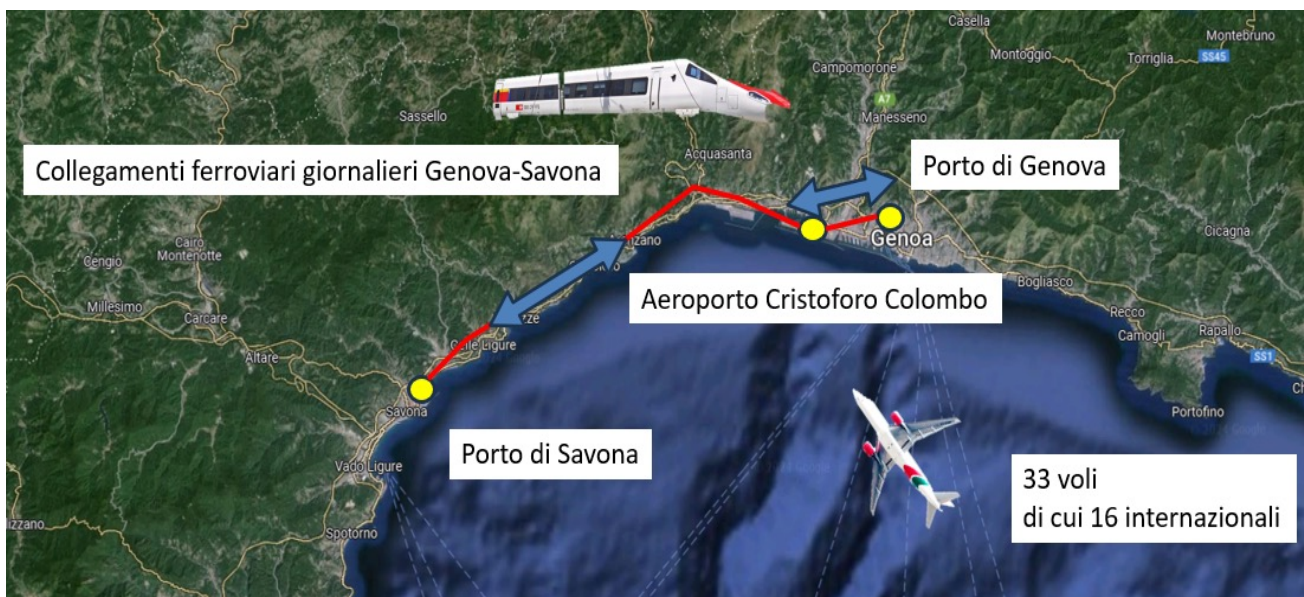
## I NUMERI DEL SISTEMA NEL 2023

**5,2 mln** Pax complessivi, **2,6 mln** Pax Crociere **Genova** e **Savona**, **861 mila** Pax Crociere **Savona**





## Focus su Aeroporto



L'Aeroporto sarà raggiungibile attraverso:

- Una nuova stazione ferroviaria (già prevista – Stazione Erzelli)
- Una collegamento pedonale meccanizzato lungo 650 m diretto al terminal (Walkway)

**Accordo** per la progettazione e la realizzazione del **moving walkway** sottoscritto in data **15.04.2024** tra **AdSP, Comune di Genova, MIT, Enac, RFI e Genoa City Airport**

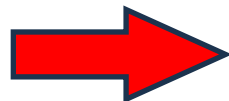




# Focus su Genova



La Stazione Marittima è raggiungibile dalla stazione ferroviaria di Genova Stazione Marittima tramite alcune opere



- Una nuova banchina
- Una struttura di raccordo verticale
- Un tunnel di collegamento (già esistente) da sottoporsi a revamping

**Accordo per potenziamento collegamento stazione Piazza Principe Sotterranea - Stazione Marittima** sottoscritto in data **15.07.2024** tra **AdSP, MIT, Regione Liguria, Comune di Genova, RFI, Genoa City Airport, Stazioni Marittime Spa e AMT**





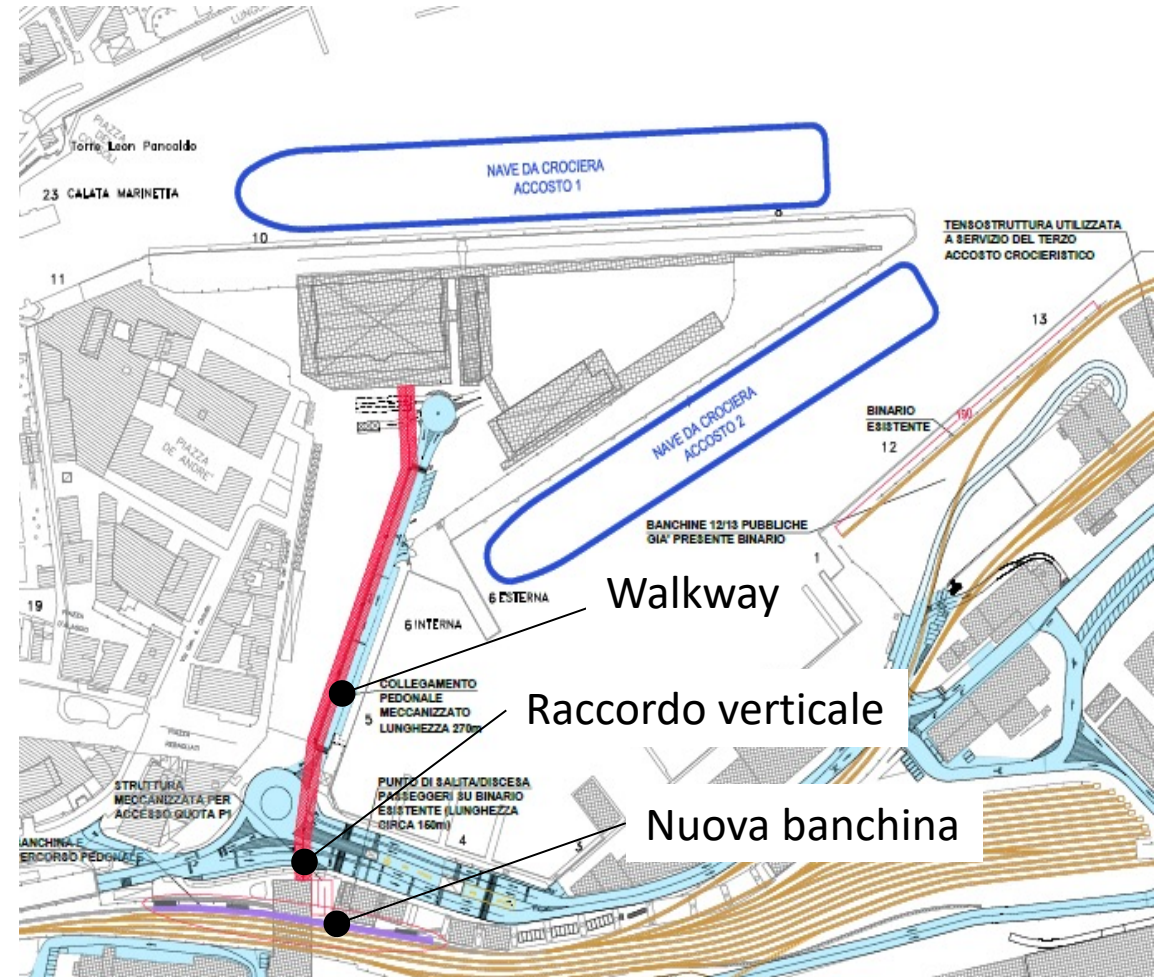
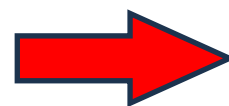
## Focus su Savona



Stazione Marittima / Palacrocieri

Stazione ferroviaria Marittima

La Stazione Marittima / Palacrocieri è raggiungibile dalla stazione ferroviaria di Savona Marittima tramite alcune opere



- Una nuova banchina
- Una struttura di raccordo verticale
- Un collegamento pedonale meccanizzato lungo 270 m diretto al terminal (Walkway)



**GRAZIE PER  
L'ATTENZIONE**

[WWW.PORTSOFGENOA.COM](http://WWW.PORTSOFGENOA.COM)

